

POUR TOUS ET PENDANT TOUTE LA SOIREE

EN ITINÉRANCE  
TOUTE LA SOIRÉE

**NOUVEAU**  
**L'ARCHÉOLOGIE DU FUTUR,  
VOYEZ VAULX-EN-VELIN  
EN L'AN 5312**

Une visite guidée décalée et poétique du  
campus de Vaulx-en-Velin  
Sur inscription - 45 min

Écrit et interprété par Heiko Buchholtz, Collectif  
d'artistes Un Euro ne fait pas le Printemps

**POUBELLES OU VALISES DE  
CHERCHEUR**

En déambulation toute la soirée  
Explorez la valise ou la poubelle d'un  
chercheur et devinez son sujet de travail...

**NOUVEAU**

**5 SPECTACLE  
DE FIN DE SOIRÉE**

**UNE VOIX DANS L'UNIVERS**

Déambulation multimédia pour une soprano,  
un comédien, un percussionniste.

Tout le monde se retrouve dans  
l'atrium de l'ENSAL à 23H00

La Terre est devenue inhabitable. Assistez  
à une performance encore inconnue : le  
lancement d'un vaisseau intergalactique  
pour une mission de reconnaissance et  
d'exploration d'espaces de vie possible...

Coproduction : ENSAL, SACEM, Les Musiques Percutées,  
La Concorde des Arts, le Crédit Mutuel Enseignants

INFORMATIONS  
COMPLÉMENTAIRES

Les inscriptions aux animations se font  
sur place le soir même.



Traducteurs en langues des signes  
française et en langue parlée complétée  
disponibles sur demande.

PROGRAMME DÉTAILLÉ  
ET HORAIRES PRÉCIS SUR :  
[www.universite-lyon.fr/ndc2015](http://www.universite-lyon.fr/ndc2015)  
Retrouvez également les photos de la  
soirée !

**NUIT**  
européenne  
des chercheurs

VENDREDI 25 SEPTEMBRE  
DE 18H00 À 00H00

La Nuit européenne des chercheurs  
vous accueille cette année sur le Campus  
de Vaulx-en-Velin dans 3 lieux :

**l'École Nationale Supérieure  
d'Architecture de Lyon - ENSAL**

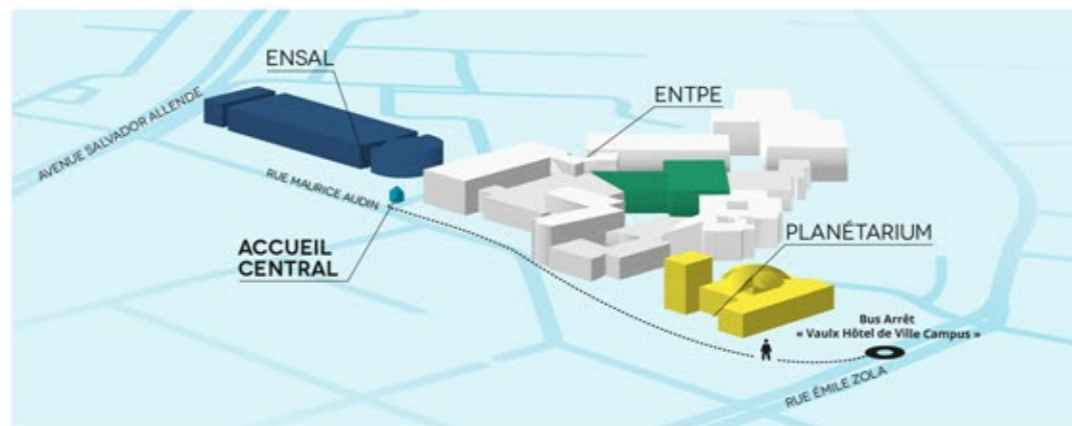
**l'ENTPE**

**le Planétarium  
de Vaulx-en-Velin**

Accueil central au 3 rue Maurice Audin,  
69120 Vaulx-en-Velin

Accès : Bus C3, C8, 52, 57 - Arrêt  
« Vaulx Hôtel de Ville Campus »

Parkings proches



[www.universite-lyon.fr/ndc2015](http://www.universite-lyon.fr/ndc2015)

#NuitChercheurs

UNIVERSITÉ DE LYON

10 ANS

# LA NUIT EUROPÉENNE DES CHERCHEURS

L'EXPÉRIENCE

VEN. 25.09.2015

Entrée libre et gratuite dès 7 ans  
SUR LE CAMPUS DE VAULX-EN-VELIN

NUIT  
européenne  
des chercheurs



fête de  
la Science

Ne manquez pas la prochaine rencontre avec les chercheurs  
à l'occasion de la Fête de la Science du 3 au 11 octobre 2015 :  
[www.fetedelascience-rhonealpes.com](http://www.fetedelascience-rhonealpes.com)

PARTICIPEZ À LA 10<sup>e</sup> ÉDITION DE LA NUIT  
EUROPÉENNE DES CHERCHEURS  
ORGANISÉE PAR L'UNIVERSITÉ DE LYON

L'Université de Lyon est une  
communauté d'universités et  
d'établissements qui regroupe 12  
établissements d'enseignement  
supérieur et de recherche de Lyon  
et Saint-Etienne, ainsi que des  
établissements associés.

Chaque année, elle mène le public  
à la rencontre de ses chercheurs  
lors d'événements tel que la Nuit  
européenne des chercheurs.

Ce soir vous rencontrerez plus de 70  
chercheurs, doctorants, ingénieurs,  
techniciens, femmes et hommes, des  
établissements suivants :

Université Claude Bernard Lyon 1  
Université Lumière Lyon 2  
Université Jean Moulin Lyon 3  
Université Jean Monnet Saint-Etienne  
ENS de Lyon  
École Centrale Lyon  
INSA Lyon  
ENTPE  
VetAgro Sup  
Sciences Po Lyon  
ENISE  
CNRS  
ENSAL  
EM Lyon  
CPE Lyon  
Université de Sherbrooke



©Université de Lyon - Thierry Fournier

## UN CAMPUS, UNE PROGRAMMATION DECLINÉE DANS 3 LIEUX

Les inscriptions aux animations se font sur place le soir même.

### A L'ÉCOLE NATIONALE SUPÉRIEURE D'ARCHITECTURE DE LYON

#### UNIVERS DE CHERCHEUR

Des espaces mis en scène  
En continu toute la soirée

##### 1 Voir, sentir et écouter la ville

Reconstitution du paysage sonore d'une ville ancienne. Quel est le bruit ou le parfum d'une ville ?

##### 2 3D memories

Découverte d'objets patrimoniaux numériques en 3D. Manipulez-les, découvrez l'histoire de leur acquisition.

##### 2 CityGen

Dessinez votre ville en 3D en bougeant ! Par le geste, vous interagissez avec la ville qui se déploie et se transforme sous vos yeux, en temps réel.

#### NOUVEAU

##### 3 PÉCHA-KUCHA

L'art de la tchatche péchue en 6 min. 40 sec !  
Sur inscription

##### Matériaux bitumeux, vous avez dit matériaux bitumeux ?

La route, une structure que l'on croit connaître. Comment la fabrique-t-on ?

##### Du neurone au muscle : la formation des synapses

Que se passe-t-il quand on manipule l'activité des muscles et des neurones ?

##### Atténuation du bruit par des matériaux bio-sourcés

Le développement de solutions acoustiques bio-sourcées innovantes.

##### 3 PICTONARWII

Des mots à faire deviner en les dessinant, une thématique à trouver, des chercheurs pour en parler !

Sur inscription

#### 4 CONFÉRENCES FLASH

Durée 30 minutes - Sur inscription

##### Anglais vs. Français : l'envahisseur est-il celui qu'on croit ?

Il n'y a pas lieu de pousser des hauts cris quant à l'influence actuelle de l'anglais sur le français !

##### À en perdre la tête

À en juger par les restes humains retrouvés par les archéologues, les peuples de l'Âge du Fer de l'Europe occidentale étaient-ils des barbares belliqueux ?

##### Koment tu parle !

La langue est changeante, mouvante et les normes sont toujours malmenées. Twitter est un bon endroit pour étudier ces phénomènes !

##### Étudier les interactions en classe : l'extraordinaire richesse de l'ordinaire

Les échanges entre enseignant et élèves, regorgent d'une complexité phénoménale qui détermine la réussite de l'apprentissage.

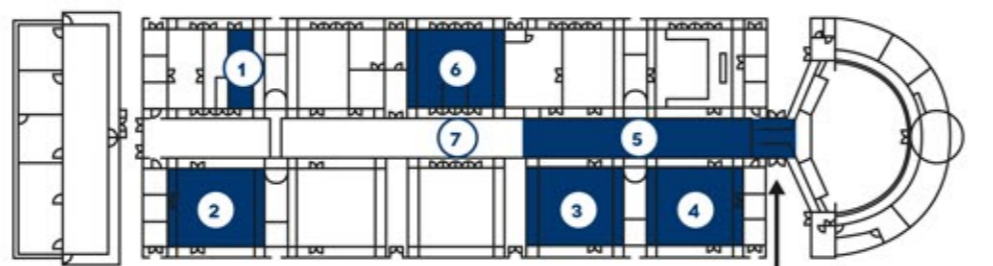
##### La naissance de la forme : entre biologie et architecture, peut-on comparer ?

La nature est source incontestable d'inspiration pour l'Homme.

Quel regard porter sur la conception des formes architecturales ?

#### 3 MA THÈSE EN 180 SECONDES

Découvrez des jeunes chercheurs présentant leur thèse en 3 min chrono !  
Sur inscription



ENTRÉE DE L'ENSAL

### À L'ENTPE

#### UNIVERS DE CHERCHEUR

Des espaces mis en scène  
En continu toute la soirée

##### 8 Boutique des sciences

10 associations se sont posées une question. Elles ont construit des réponses avec 10 chercheurs.

##### 9 Brain's Anatomy

Mettez-vous dans la peau de neuroscientifiques et percez les mystères du cerveau humain.

##### 10 Bureau virtuel de l'archéologue

Différents jeux multimédias mettent en scène des sites réels et des objets de l'Âge du Fer découverts en France, en Catalogne et en Croatie.

##### 10 Rencontrez un robot de téléprésence

Sorte de R2D2 piloté à distance par des chercheurs québécois travaillant en éthique des nouvelles technologies.

**NOUVEAU**

**NUIT DES CHERCHEURS**

**LA GRANDE EXPÉRIENCE PARTICIPATIVE**

Expérience scientifique  
Sur inscription  
Séance de 20 min toutes les 1/2 h

Pour ses 10 ans, la Nuit Européenne des Chercheurs lance un défi national : mener, ensemble, l'une des plus grandes expériences au monde dans 12 villes françaises. Vous êtes des milliers à participer à cette recherche ce soir.

Menée par une équipe de scientifiques en économie expérimentale, la Grande expérience propose aux volontaires, même aux plus jeunes d'entre eux, de participer à un jeu réel, simple et stratégique !

Le jeu consiste à gérer différentes ressources collectives.

Comment décider d'utiliser ces ressources ? Quels seront les effets sur le bien-être individuel, sur le bien-être collectif ?

Suivre les résultats de la Grande Expérience Participative à l'adresse : <http://www.nuitdeschercheurs-france.eu/Blog>



#### 10 SCIENTIFIC-DATING

Séance de 30 min - Sur inscription

Rendez-vous express avec des chercheurs français et étrangers.

#### 10 ESPACE EU WELCOME CORNER

En continu toute la soirée

Espace permettant la rencontre de chercheurs étrangers et de familles rhodaniennes avec Campus France.



#### NOUVEAU

#### 12 COMMENT ÊTRE ÉBLOUI VIRTUELLEMENT ?

Visite d'une salle expérimentale de l'ENTPE  
Sur inscription

Présentation d'un dispositif haute luminosité ou comment en prendre plein la vue sans prendre de risques !

#### NOUVEAU

#### 13 LA CIRCULATION DES MARCHANDISES EN VILLE EN QUESTION

Deux démonstrations dans la soirée  
Sur inscription

Si vous souhaitez en savoir plus sur le transport de marchandises en ville, venez découvrir le logiciel Freturb/Silogue de l'ENTPE.



ENTRÉE DE L'ENTPE

### AU PLANÉTARIUM DE VAULX-EN-VELIN

#### UNIVERS DE CHERCHEUR

Des espaces mis en scène  
En continu toute la soirée

##### 14 Voir les Rayons Cosmiques

Présentation d'une chambre à étincelle.

##### 14 Mesure de la vitesse de la lumière

Retransmission en direct du tir laser entre la Basilique de Fourvière et l'Hôtel de Ville de Vaulx-en-Velin.

##### 14 Un laser pour détecter la pollution de l'air

Démonstration et conférence  
Comment étudier, à partir d'un laser, l'effet des particules fines sur la qualité de l'air.

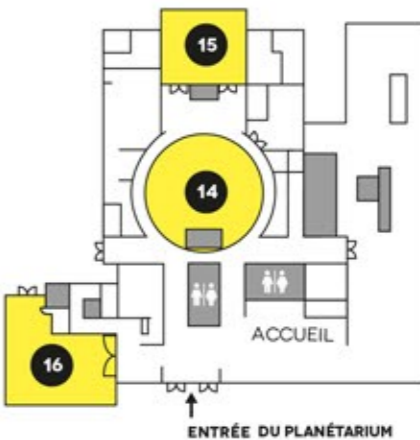
##### 15 Êtes-vous métropolitains ?

Comment la métropolisation de la région lyonnaise se construit ?

#### NOUVEAU

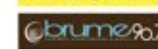
##### 16 TÊTE-À-TÊTE

Tête-à-tête express avec des chercheurs  
En début de soirée  
Réservé uniquement aux jeunes de 7 à 17 ans



ENTRÉE DU PLANÉTARIUM

#### 14 ANIMATION RADIO AVEC RADIO BRUME



#### PLANÉTARIUM : NOUVELLE SAISON EN AVANT PREMIÈRE !

##### Laniakea : où sommes-nous dans l'Univers ?

Conférence d'Hélène Courtois dans la salle immersive

La découverte de notre supercontinent galactique Laniakea est un événement capital dans notre compréhension de l'Univers.

##### BOITES NOIRES, empreintes du monde et paysages intérieurs

Exposition par Sophie Pouille et Norbert Godon, salle d'exposition temporaire

Une exploration du rôle de la lumière à travers des œuvres d'art et des objets de science.

##### Histoire d'Univers, du Big Bang au grain de sable

Percer à jour les mystères du cosmos à travers les expositions permanentes

##### Climats extrêmes dans le système solaire

Film d'astronomie dans la salle immersive  
Plongez au cœur des climats les plus violents chez nos planètes voisines : attention, sensations fortes !

##### Planètes inconnues

Film d'astronomie dans la salle immersive  
Une enquête sur les planètes situées hors du Système solaire : y découvrirons-nous un jour la vie ?